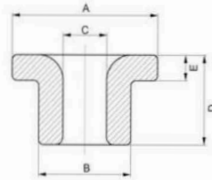
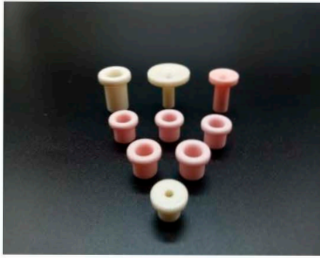


КЕРАМИЧЕСКИЕ ГЛАЗКИ

(В соответствии с DIN2768c)

 Тел.: +7 (495) 991-02-70
 E-mail: info@germes-tech.ru


PN	A	B	C	D	E
EH1194	4.6	2.8	1.7	3.5	0.8
EH1206	4	3	1.56	3	1
EH1242	9.4	6.35	4.2	14	2.5
EH1243	15.3	11	6.3	10	2.6
EH1246	9.3	6.8	3.9	7.8	1.74
EH1249	11.2	7	3.54	17	2.55
EH1265	15.5	11.9	6	5	2.5
EH1277	15	11.1	7.4	5.75	1.68
EH1280	10.1	7.5	5.1	5	1.93
EH1311	20.2	18	10	6.1	2.2
EH1303	6.6	4.7	3	3.4	1.2
EH1316	9.3	7.2	4.5	8.4	1.6
EH1324	9.6	7.4	4.1	10.98	1.9
EH1325	3.8	2.5	1.5	4.3	1.13
EH1329	22	17.8	8.9	22.8	4
EH1330	4.95	4	2.4	4.2	0.95
EH1335	6.5	4.9	3.3	6.5	1.5
EH1336	6.8	5.3	3.3	7.5	2
EH1337	8.5	6	4	8	1.6
EH1338	10	6.9	4.5	7.8	1.8
EH1339	10.7	8.4	4.8	10	2
EH1340	12	9	6	10	2
EH1341	12	9.6	6.2	10.5	2
EH1342	14	10	6.5	10	3
EH1343	14	11	7.7	1.1	2.5
EH1344	15.4	11.9	7.6	10.5	3
EH1345	10	7.5	5	8	2
EH1346	10	7.5	5.5	10	2
EH1347	10	6.9	4	10	1.8
EH1348	10	6.9	4	9	1.8
EH1349	10	8	5	8	1.8
EH1350	8	6	3.5	6	1.5
EH1351	5	4.1	2.95	1	0.7
EH1359	6.8	4.8	3	2.4	0.87
EH1364	9	7.5	4.5	7	2
EH1379	11.6	9.2	5.1	8.3	2.2
EH1380	6	5	0.6	5	1.5
EH1381	6	5	0.7	5	1.5
EH1384	20.2	19.8	15.5	19.8	3.9
EH1397	14	9.8	6.3	13	4.4
EH1398	6.95	5.9	3	7.6	1.65
EH1431	6.5	5	3	4.3	1.6
EH1439	13	9	3.2	6.8	2
EH1450	12	9.35	6	7.9	1.9
EH1460	6	4.9	1.9	9.2	1
EH1461	10.07	6.3	2.9	15	2.9
EH1462	18	12.8	8.7	14	3.9
EH1464	19	14.7	9.3	9	3
EH1465	18	15	4.1	17	1.77
EH1466	14	10	6.5	9.4	3.74
EH1469	9.2	7.1	2.75	4.2	1.95
EH1491	10	7.9	5	7.3	1
EH1498	13.6	10	6.53	39.3	3
EH1499	8.2	6	3.7	2.5	1
EH1501	20	15.6	9.7	8.6	3
EH1513	5	4	2.4	4	0.7
EH1514	8.2	5	4	6	1
EH1550	12	9.5	5.3	8.2	2.2
EH1551	10	7.9	4	7.1	1.78
EH1552	5.2	4	1.7	3	0.9
EH1558	8	6.2	4	3	0.9
EH1559	13	11	7.9	12	3.8
EH1560	10	8	5.8	10	1.8
EH1565	6.9	5.1	3	4	0.9
EH1566	9.2	7	4.4	7	1.8
EH1577	10	7.5	4.9	4.2	1.6
EH1585	6.6	5	3	2.5	1.55
EH1593	13.9	9.8	3.2	10	2.85
EH1595	4.1	3	1.55	4	0.85
EH1601	9	7	4.5	5	1.8
EH1605	13.8	10.5	6.4	7.5	2.5
EH1606	6.6	4.8	3.2	3.53	1
EH1612	11	8	6	4.8	1.65
EH1616	10	7.5	5	7	1.92
EH1645	22.3	11.1	5.6	6.8	1.2